

# ERE24-06・ERE74-06(30A・600V)

## 高速整流ダイオード

## ■外形寸法：Outline Drawings

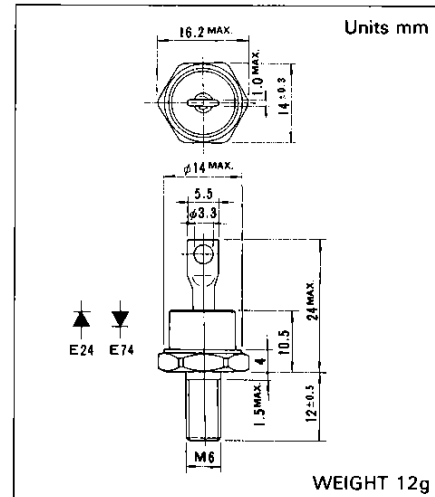
### FAST RECOVERY DIODE

#### ■特長：Features

- ガラスパシベーションチップ Glass passivated chip
- 逆電圧が高い High reverse voltage capability
- スタッド形 Stud mounted

#### ■用途：Applications

- スイッチング電源 Switching power supplies
- チョッパ用フリーホイール Free-wheel diode
- パワートランジスタ用スナバ Snubber diode
- その他高速整流電源 Others.



## ■定格と特性：Maximum Ratings and Characteristics

### ●絶対最大定格：Absolute Maximum Ratings

Items		Symbols	ERE24-06, ERE74-06	Units
電圧	ピーク繰返し逆電圧	$V_{RRM}$	600	V
	ピーク非繰返し逆電圧	$V_{RSM}$	650	V

Items		Symbols	Test Conditions	Ratings	Units	
電流	平均順電流	$I_{F(AV)}$	50Hz正弦波通流角180°, ケース温度87°C	30	A	
	サージ電流	$I_{FSM}$	50Hz正弦波1サイクル 定格負荷状態より	180	A	
温度	接合温度	$T_j$		-40 ~ +150	°C	
	保存温度	$T_{stg}$		-40 ~ +150	°C	
機械定格	締付トルク		推奨値	コンパウンド塗布 直接締付	30 40	kg-cm
	耐振性				5	G
	重量				12	g

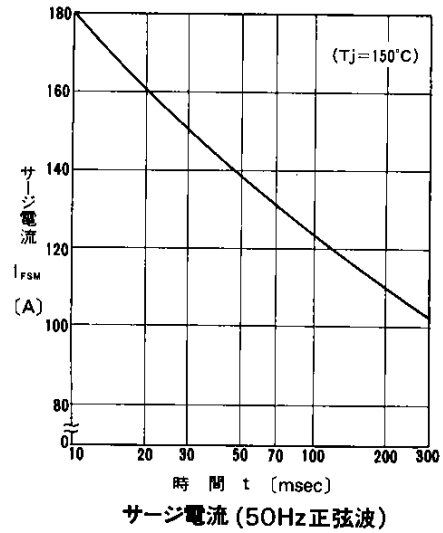
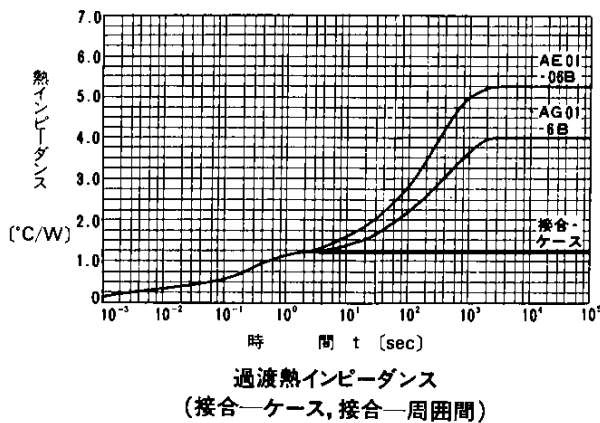
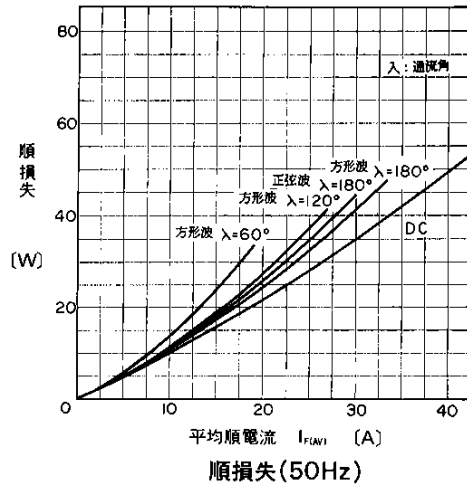
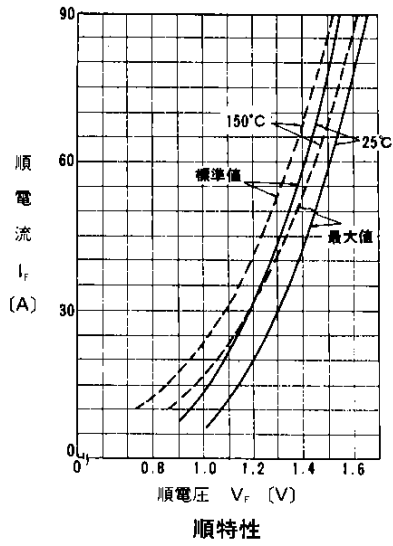
### ●電気的特性：Electrical Characteristics

Items		Symbols	Test Conditions	Max	Units
電気的特性	順電圧	$V_{FM}$	$T_j = 25^\circ\text{C}$ , $I_{FM} = 30\text{A}$	1.3	V
	逆電流	$I_{RRM}$	$T_j = 140^\circ\text{C}$ , $V_R = V_{RRM}$	15	mA
	逆回復時間	$t_{tr}$	$T_j = 25^\circ\text{C}$ $I_F = I_R = 0.1\text{A}$	0.3	$\mu\text{s}$

### ●熱的特性：Thermal Characteristics

Items		Symbols	Test Conditions	Max	Units
熱特性	熱抵抗	$R_{th(j-c)}$	接合—ケース間 平滑直流	1.2	°C/W
	接触熱抵抗	$R_{th(c-f)}$	ケース—冷却体間、接触コンパウンド塗布	0.2	°C/W

■特性曲線 : Characteristics



B  
2

