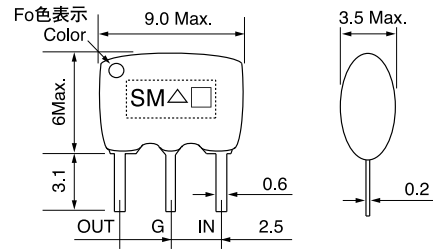


**TYPE CFSC High reliability Series**  
**CFSE High reliability & Wide Bandwidth**



**CFSC/CFSE**



(Unit: mm)

**Description**

- **CFSC & CFSE** series is a low insertion loss and high-reliability ceramic filter for FM-IF stage for use in car audio and information equipment.
- **CFSE107MB** type is a wide bandwidth for digital communication and high-speed wireless communication.

**Features**

- Low insertion loss
- High reliability (returns to original values soon after soldering)
- Low temperature coefficient
- Wide bandwidth (CFSE107MB type)
- RoHS compliant

**Applications**

- Car audio, HD Radio
- Keyless entry system
- Information equipment

**概要**

- カーオーディオや情報関連機器向け低損失と高信頼性を達成したFM-IF段用セラミックフィルタ
- デジタル無線通信、高速無線通信等向けに広帯域品：CFSE107MB/MCタイプをラインアップ。

**特長**

- 低挿入損失
- 高信頼性（はんだ加熱後の特性復帰時間が短い）
- 低温度係数
- 広通過帯域（CFSE107MB/MCタイプ）
- RoHS 指令対応

**用途**

- カーオーディオ、HDラジオ
- キーレスエントリー
- 情報関連機器

**SELECTION GUIDE FOR STANDARD FILTERS**

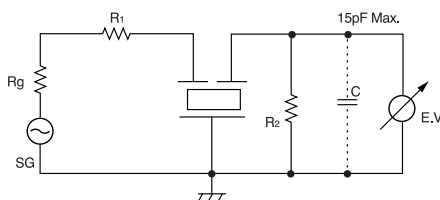
**TYPE CFSC Series**

東光品番	中心周波数	3dB帯域幅	20dB帯域幅	挿入損失	スプリアス減衰量	入出力側インピーダンス
TOKO Part Number	Center Frequency (kHz)	Bandwidth at 3dB (kHz)	Bandwidth at 20dB (kHz)Max.	Insertion Loss (dB)	Spurious Response (dB)Min.	Input/Output Impedance (Ω)
#SC107M2-A0-20C	10.7±0.03	230±40	520	3.0±2.0	40	330/330
#SC107M3-A0-20C	10.7±0.03	180±40	450	3.5±1.5	40	330/330
#SC107M4-A0-20C	10.7±0.03	150±40	340	4.5±2.0	40	330/330

**TYPE CFSE Series**

東光品番	中心周波数	3dB帯域幅	20dB帯域幅	挿入損失	スプリアス減衰量	入出力側インピーダンス
TOKO Part Number	Center Frequency (kHz)	Bandwidth at 3dB (kHz)	Bandwidth at 20dB (kHz)Max.	Insertion Loss (dB)	Spurious Response (dB)Min.	Input/Output Impedance (Ω)
#SE107MB-A0-10C	10.7±0.03	440±40	950	2.5±2.0	30	330/330
#SE107MC-A0-30C	10.7±0.03	500±40	950	2.0±2.0	18	330/330

**Test circuit 測定回路**



**Test conditions**

$R_g + R_1 = 330\Omega$   
 $R_2 = 330\Omega$   
 $C = 15\text{pF Max.}$

**測定条件**

$R_g + R_1 = 330\Omega$   
 $R_2 = 330\Omega$   
 $C = 15\text{pF Max.}$